

 **Bodypoint**[®]
STRENGTHEN YOUR POSITION



2-PISTE - JA 4-PISTELANTIOVYÖT



BODYPOINT LANTIOVYÖT

Lantiovöiden kokonaisleveys mitataan käyttäjän lantion leveyden mukaan. Tämä mitta vastaa painetta vähentävän pehmusteen pituutta. Bodypoint-lantiovyössä on osanumero, joka ilmaisee pehmusteen pituuden senttimetreinä. Suosittelemme valitsemaan suuremman pehmusteen pituuden, jos käyttäjä on kokojen välissä tai yläreunassa. Esimerkiksi vyön pehmusteen kokonaispituus senttimetreinä on "46" osana alla olevaa osanumeroa.

BODYPOINT LANTIOVÖIDEN TUOTENUMEROT

Pehmusteen pituus ilmoitetaan senttimetreinä ja osanumerossa.

Koot Small, Medium ja Large osoittavat vyön leveyden.

S 25 mm (1") M 38 mm (1.5") L 50 mm (2")



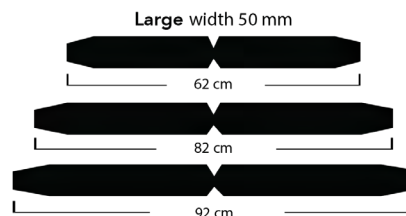
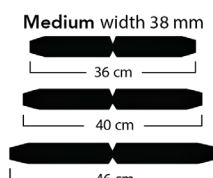
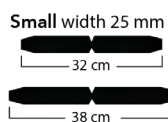
MITEN TUOTENUMERO ON RAKENNETTU



* HB Hip Belt * 0 Push Button

SIZE SPECIFICATION :

Ex. **HB205-M46-B1**



LANTIOVYÖT & MUUT ASENTOTUET



Pehmustettu 2-pistelantiovyö

Helppokäyttöinen vyö kahdella kiinnityspisteellä on suunniteltu yhdistämään koko päivän kestävä käyttömukavuus tehokkaaseen lantion tukeen useissa eri asennusasunnoissa.



Pehmustettu 4-pistelantiovyö

Pehmustetussa 4-pistelantiovyössä on samat ominaisuudet kuin 2-pistevyössä, mutta se kiinnittyy pyörätuoliin neljästä kohdasta ja varmistaa, että lantio ei liiku tasaisesta, vakaasta asennosta ja pysyy tukevasti istuinta ja selkänojaa vasten.



2- ja 4-pistelantiovyö Sub-ASIS -taskuilla

Samanlaiset ominaisuudet kuin tavallisissa pehmustetuissa lantiovyöissä, mutta lisäksi erityiset taskut säädettävien Sub-ASIS-geelipehmusteiden kiinnitystä varten (myydään erikseen). Geelipehmusteet jakavat paineen ja estävät vyön vinoon ja kierteelle menemisen. Saatavana 2- ja 4-pistevyöt.



Sub-ASIS geelipehmusteet

Kiinnitä geelitäytetyt, 3D-muotoillut pehmusteet Sub-ASIS-yhteensopivien tai Evoflex-vöiden sisäpuolelle tarralla. Helppo lisätä optimaalisen istuvuuden saavuttamiseksi. Myydään pareittain.

MIKÄ TEKEE VÖISTÄ AINUTLAATUISEN

Virumisenkestävästä perusvyöstä muotoiltuihin pehmusteisiin, jotka on valmistettu korkealaatuisesta vaahdosta, joka ei veny käytössä. Pyöristetty CORDURA-reunasidonta varmistaa tasaisen paineenjakautumisen. Ompelutekniikat ja materiaalit on valittu mahdollisimman liikahylkiviksi, mutta nämä vyöt voidaan myös pestä koneessa.



VALITSE LANTIOVYÖ VIIDESSÄ VAIHEESSA

1 VALITSE MALLI

Pehmustamaton



Pehmustettu



Taskut Sub-ASIS geelipehmuksille



2 VALITSE 2-PISTE- TAI 4-PISTEKIINNITYS

2-pistelantiovyö

Lantiovyöt, joissa on kaksi kiinnityspistettä tuoliin, ovat yleisin valinta.



4-pistelantiovyö

Neljällä kiinnityspisteellä varustetut lantiovyöt sopivat parhaiten silloin, kun käyttäjällä on taipumus liikkua paljon tai korkea tonus.



3 VALITSE LUKKOMALLI



Metallilukko painonapilla

Lukon pyöristettyjen reunojen ansiosta lukko ei tartu kiinni vaatteisiin. Muovisuojus on irrottavissa puhdistusta varten tai korvattavissa irtoamattomalla turvasuojuksella.



Muovilukko

Kevyt, iskunkestävä solki, joka estää tahattoman irtoamisen, mutta vaatii vahvaa käden toimintaa.



Lentokonelukko Rehab Latch™

Helposti käsiteltävä läppälukko käyttäjille, joilla on rajalliset käsien liikkeet.



Metallilukko pienellä painonapilla

Turvallinen vaihtoehto lasten käyttöön tai kun halutaan vähemmän tilaa vievää solkia. Turvasuojus optiona.



Käännettävä solki

Sileä, litteä muotoilu mahdollistaa dynaamisen liikkeen ja tasaa tensiota. Vaatii kohtalaisen käden voiman vapautukseen.



DuraLatch™ lukko

Vahva, kevyt ja huomaamaton, laukaisumekanismissa, joka sopii kaikenlaisille käden toimintakyvyille (Essentials Line Only)

HUOM. kaikkia solkia ei ole saatavilla kaikissa koossa.

4 VALITSE KIINNITYSTAPA



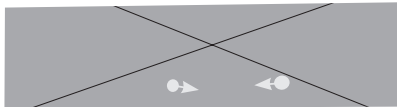
Center-Pull

Sopii useille käyttäjille, erityisesti niille, joilla on takalantion kallistus. Saatavana suurin valikoima eri kokoja ja lukkotyylejä.



Dual-Pull

Säädettävä paremmin vaatteiden ja painon muutosten mukaan. Saatavana vain sivulta vapautuvalla soljella.



Rear-Pull

Toimii hyvin korkeaan lihasjännitykseen ja lantion kiertoon. Aseta ja kiinnitä lantion toinen puoli ennen toista.

5 VALITSE KIINNITYSOSAT



-B1

Flat-Mount

Monipuolinen, matalin profiili.



-B2

Cinch-Mount™

Mahdollistaa nopean, helpon ja tarkan hihnan pituuden säätämisen painon ja vaatteiden muutoksien mukaan.



-B5

Plastic Flat-Mount

Kevyt, luja muovi, jossa upotettu metallialuslevy.
(vain Essentials Line)

MITEN LANTIOVYÖ VALITAAN

1. MALLI + 2. KIINNITYS + 3. LUKKO + 4. KIINNITYSTAPA + 5. KIINNITYSOSAT = KOKONAINEN TUOTE-NUMERO

1. MALLI
Pehmusteeton,
pehmustettu,
geelityyny,
Evoflex

2. KIINNITYS
2- vai 4-piste

3. LUKKO
ks. s. 4

4. KIINNITYSTAPA
ks. yllä

5. KIINNITYSOSAT
ks. yllä

LANTIOVÖIDEN LISÄOPTIOT



Pehmestamaton lantiovö

Perusvyö nauhalla, vahva mutta riittävän joustava, helppo kiristämistä varten. Saatavilla vain keskikiinnityksellä. Mukavampaan kokopäivän käyttöön tai tehokkaampaan asentotukeen, harkitse pehmustettua lantiovöytä.



Quad Belt

Pehmusteeton vyö, joka on suunniteltu erityisesti käyttäjille, joilla on rajoittuneet käsitöminnot. Jäykisteen ja peukaloholkin ansiosta vyöstä on helpompi tarttua ja käsitellä. Sis. Rehab Latch -solki, jonka avaaminen vaatii vain vähän voimaa. Vain Keskiikiinnitys koko L

NB225L-T

(kiinnitysosat A1, A2, B1, B2.)



Essentials -sarja

Essentials-vyöt ovat saatavilla sekä kaksi- että nelipistevoiminä. Valitse sivulta avattava solki tai patentoitu DuraLatch-solki.



Arvostettu sarja on saatavana rajoitettuna kokoina ja vain tietyillä markkinoilla.

LUKKOSUOJUKSET

VAIHTOSUOJAT PAINONAPPILUKOILLE

Painonappilukon vaihtosuojus

Korvaa painonappilukon vakiosuojuksen. Ø22 mm painonappireikä



FS018E-1 4 cm (1-1/2") vyöt

FS019E-1 5 cm (2") leveät vyöt

Turvalukko-suojus

Estää käsillä avaamisen.



Tämä suojus on pieni, Ø6 mm:n napinreikä ei voi avata sormella, mutta se voidaan avata helposti kynän kärjellä.

FS018C-1 4 cm (1-1/2") vyöt

FS019C-1 5 cm (2") leveät vyöt

"Reduced Access" Turvalukko-suojus

Vaatii sormenpään käytön lukon avaamiseen. Ø14 mm painonappireikä



FS018D-1 4 cm (1-1/2") vyöt

FS019D-1 5 cm (2") leveät vyöt

Pieni turvalukko -suojus

Napsahtaa turvallisesti lukon päälle. Pieni painonappireikä, rajoittaa jopa pienimpien sormien pääsyä. Aukeaa heti kynän kärjellä. Yksi koko. Ø6 mm painonappireikä.



FS029C-1 2.5 cm (1") vyöt

VETONARUT OPTIONA

Voidaan lisätä Rehab Latch- tai DuraLatch-lentokonelukkoihin avaamisen helpottamiseksi.

FS200-10 (10 pack) **FS200-50** (50 pack)





Vyön jatko-osaa voidaan käyttää kaikenkokoisina ja se voidaan leikata haluttuun pituuteen tai taivuttaa tarvittaessa lämpöä käyttäen. Mukana kiinnikkeet.

Vaihtoehtoisesti voit käyttää jatko-osan kääntöpuolta ilman lukitustappia, jotta voit kääntyä esteiden ympäri.



EBE100 Evoflex LANTIOVYÖN JATKO-OSA

Evoflex-kaksipistevyö voidaan asentaa haluttuun kulmaan ja se pysyy paikallaan. Vahvistetut sivut estävät vääntymisen ja mahdollistavat helpon avaamisen. Patentoidut, jäykät sivut estävät vyön putoamisen renkaiden, sivusuojien tai käsinojan väliin. Ohut, kapeneva hihnarakenne parantaa vakautta ja mahdollistaa tiukemman istuvuuden.



HAARAREMMIT

HAARAREMMIT

Yksinkertainen ratkaisu käyttäjille, jotka ovat vaarassa liukua tai joilla on spastisuutta. Pehmustettu hihna pitää jalkaa tukevasti sisäreiden kohdalla rajoittamatta etuliikettä tai painamatta rakkoo. Valjaissa on ainutlaatuinen, käyttäjäystävällinen muotoilu ja niitä voidaan käyttää lantiovyön kanssa tai ilman. Tehokas vaihtoehto nivushihnalle. Myydään pareittain.



TUOTENUMEROT

Valitse kiinnitysosat jalisää-B1 tai-B2 osanumeron loppuun ennen tilaamista

- | | |
|--------|--|
| LH600S | Small
23 cm (9") x 4 cm (1-1/2") |
| LH600M | Medium
33 cm (13") x 4.5 cm (1-3/4") |
| LH600L | Large
38 cm (15") x 5 cm (2") |



TUOTENUMEROT EVOFLEX® JA MUUT PEHMUSTETUT ALAVARTALOVYÖT

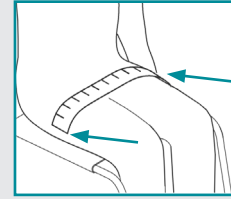
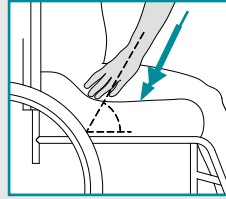
Täydentääksesi osanumeron tilausta varten, lisää valitun kiinnitysosien koodi valitun osanumeron loppuun

Esim: HB205-M46-B1. -B1 tai -B2 on kiinnitysosien koodi.

2-PISTE ESSENTIAL VYÖT							
Pull Style	KOKO	Painonappi	Side-Release	Rehab Latch	Kääntösolki	Pieni painonappi	DuraLatch
Center pull	S38		GB215-S38-B5				
	M46		GB215-M46-B5				GB285-M46-B5
	L62		GB215-L62-B5				GB285-L62-B5
2-PISTE STANDARD PEHMUSTETUT VYÖT							
Center-Pull	S32		HB215-S32		HB275-S32	HB235-S32	
	S38		HB215-S38		HB275-S38	HB235-S38	
	M36	HB205-M36	HB215-M36	HB225-M36	HB275-M36		
	M46	HB205-M46	HB215-M46	HB225-M46	HB275-M46		
	L62	HB205-L62	HB215-L62	HB225-L62			
	L82	HB205-L82					
	L92	HB205-L92					
Dual-Pull	S32		HB216-S32				
	S38		HB216-S38				
	M36		HB216-M36				
	M46		HB216-M46				
	L62		HB216-L62				
Rear-Pull	S38		HB219-S38			HB239-S38	
	M40	HB209-M40	HB219-M40	HB229-M40			
	M46	HB209-M46	HB219-M46	HB229-M46			
4-PISTE STANDARD PEHMUSTETUT VYÖT							
Center-Pull	S32		HB415-S32			HB435-S32	
	S38		HB415-S38		HB475-S38	HB435-S38	
	M36	HB405-M36	HB415-M36	HB425-M36			
	M46	HB405-M46	HB415-M46	HB425-M46	HB475-M46		
	L62	HB405-L62	HB415-L62	HB425-L62			
Dual-Pull	S32		HB416-S32				
	S38		HB416-S38				
	M36		HB416-M36				
	M46		HB416-M46				
	L62		HB416-L62				
Rear-Pull	S38		HB419-S38			HB439-S38	
	M40	HB409-M40	HB419-M40	HB429-M40			
	M46	HB409-M46	HB419-M46	HB429-M46			
2-PISTE SUB-ASIS-PEHMUSTETUT VYÖT (Sub-ASIS pehmusteet myydään erikseen ks.s. 3)							
Center-Pull	S38					LB235-S38	
	M46	LB205-M46		LB225-M46			
	L62	LB205-L62		LB225-L62			
Rear-Pull	M46	LB209-M46		LB229-M46			
4-PISTE SUB-ASIS-PEHMUSTETUT VYÖT (Sub-ASIS pehmusteet myydään erikseen ks.s. 3)							
Center-Pull	S38					LB435-S38	
	M46	LB405-M46		LB425-M46			
	L62	LB405-L62		LB425-L62			
Dual-Pull	S38		LB416-S38				
Rear-Pull	M46	LB409-M46		LB429-M46			
EVOFLEX® LANTIOVYÖ							
Center-Pull	S38				EB275-S38	EB235-S38	
	M46	EB205-M46		EB225-M46	EB275-M46		
	L62	EB205-L62		EB225-L62			

PEHMUSTETUN LANTIOVYÖN MITTAUSOHJE

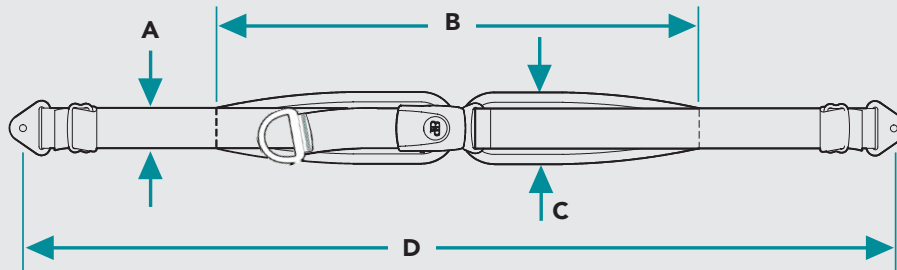
Oikean istuvuuden ja parhaan suorituskyvyn varmistamiseksi valitse käyttäjälle aina parhaiten sopiva koko. Evoflexin kanssa, harkitse vyönpidentimien lisäämistä jos tarvitaan pidempiä hihnoja haluttuun kiinnityskohtaan ulottumiseksi.



Näin määrität oikean vyön koon:

1. Aseta käyttäjä haluttuun asentoon ja määritä vyön tehokkain asento ja kulma.
2. Mittaa käsiesi kohdalta vartalon leveys mittanauhalla. Tämä leveys vastaa vyön pehmustettua osaa (B).
3. Valitse sopiva vyö alla olevasta taulukosta Sarakkeesta B löydät sopivan vyön koon pehmusteen pituuden perusteella. Jos käyttäjä on kokojen välillä, ota huomioon kasvu, painonvaihtelut ja vaatetuksen aiheuttamat muutokset. Oikean istuvuuden ja toiminnan varmistamiseksi pehmusteet eivät saa ulottua käyttäjän kehoa leveämmälle.

Pehmustetut 2- ja 4-pistelantiovyöt

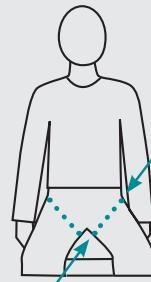


Koko	A	B	C	D
S32	2.5 cm (1")	32 cm (12-1/2")	4.5 cm (1-3/4")	117 cm (46")
S38	2.5 cm (1")	38 cm (15")	5 cm (2")	117 cm (46")
M36	4 cm (1-1/2")	36 cm (14")	5.5 cm (2-1/4")	130 cm (51")
M40	4 cm (1-1/2")	40 cm (15-3/4")	5.5 cm (2-1/4")	142 cm (56")
M46	4 cm (1-1/2")	46 cm (18")	5.5 cm (2-1/4")	142 cm (56")
L62	5 cm (2")	62 cm (24-1/2")	7 cm (2-3/4")	155 cm (61")
L82	5 cm (2")	82 cm (32")	9 cm (3-1/2")	206 cm (81")
L92	5 cm (2")	92 cm (36")	10 cm (4")	206 cm (81")

Haararemmit

Mittaa selkärangasta suoliluun kohdasta ASIS pisteeseen, jossa sisäreisi koskettaa istuinta.

Koko	Mitta
S	20-28 cm (8-11")
M	28-36 cm (11-14")
L	36-41 cm (14-16")



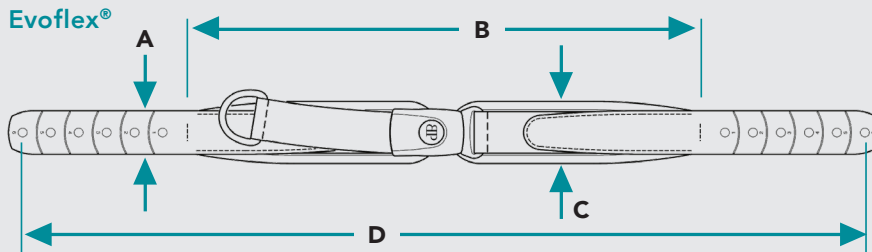
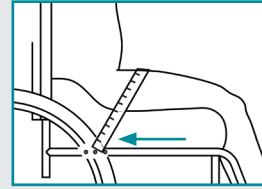
LISÄOHJE EVOFLEX®

Määritä asennukseen tarvittava kokonaispituus:

1. Mittaa vyön pituus kulmassa käyttäjän vartalon poikki toiselta puolelta ol evasta kiinnityspisteestä toisella puolella olevaan kiinnityspisteeseen.

2. Katso Evoflex-mittataulukon sarakkeesta D oikean kokoinen vyö missä on sopiva max. kiinnityspituus.

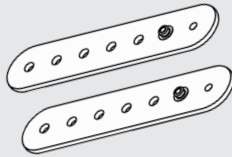
3. Jos vyön hihna ei ole tarpeeksi pitkä saavuttaakseen kiinnityspisteitä, Evoflex Belt Extender-jatko-osalla voidaan lisätä jopa 12,5 cm per sivu. Katso alla olevasta Evoflex + Belt Extender -taulukosta max. yhdistetty pituus. Sekä Evoflex Belt että Belt Extender voidaan tarvittaessa leikata sopivaan pituuteen. Katso sivulta 7 lisätietoja.



Koko	A	B	C	D
S38	2.5 cm (1")	38 cm (15")	5 cm (2")	63 cm (24-3/4")
M46	4 cm (1-1/2")	46 cm (18")	5.5 cm (2-1/4")	76 cm (29-3/4")
L62	5 cm (2")	62 cm (24-1/2")	7 cm (2-3/4")	96 cm (37-3/4")

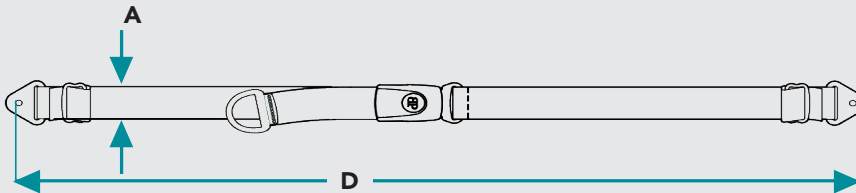
Evoflex®

+ Belt Extender jatko-osa



vyön koko	Jatko-osien pituudet
S38	88 cm (34-3/4")
M46	101 cm (39-3/4")
L62	121 cm (47-3/4")

Pehmustomattomat



Lukkojen tuotenumerot

Koko	Painonappi	Side-Release	Rehab Latch™
S		NB215S	
M	NB205M	NB215M	NB225M
L	NB205L	NB215L	NB225L
L-EXT	NB205L-EXT		

Koko	A	D
S	2.5 cm (1")	117 cm (46")
M	4 cm (1-1/2")	142 cm (56")
L	5 cm (2")	155 cm (61")
L-EXT	5 cm (2")	206 cm (81")

valitse kiinnitysosaa **-B1 tai B2** ja lisää se tuotenumeron loppuun.

KIINNITYSOSAT LANTIO- JA YLÄVARTALOVÖILLE

METALLIKIINNITYSOSAT LANTIOVÖILLE & MONOFLEX™



-B1

Flat-Mount™

Monipuolinen, matalin profiili



-B2

Cinch-Mount™

Mahdollistaa nopean, helpon ja tarkan hihnan pituuden säätämisen painon ja vaatteiden muutoksien mukaan.



-B3

Grommet Strap

1-osainen vain Monoflex



-B5

Plastic Flat-Mount™

Metallivahvistetut muoviset päädyt Essentials-lantiovöille

MUOVIKIINNITYSOSAT YLÄVARTALOVÖILLE

Muovisolki

Kätevä vaihtoehto arviointiin tai milloin tahansa kun tarvitaan väliaikaiset varusteet. Myös sopiva pitkäaikaiseen käyttöön rinta- tai olkavaljaiden käyttäjille, jotka painavat enintään 75 kg (165 lb). Kiinnitä kiinteään selkänöjaan tai hihnaohjaimiin. Ø6 mm (1/4") reikä. Myydään pareittain.



Standard End-Fittings

Plastic Flat-Mount

Plastic Cinch-Mount



-B5



-B6

FS032-2 2.5 cm (1")

FS033-2 4 cm (1-1/2")

FS034-2 5 cm (2")

LISÄKIINNITYSOSAT

Ylävöiden ohjurihinojen avulla voit parantaa rintakehän ja hartioiden asentoa ja tehdä asennosta mukavamman. Ohjurien avulla voit käyttää hartia- ja sternumvöitä myös matalien ja muotoilujen selkäosien kanssa. Niiden avulla voidaan myös säätää korkeustasossa erilaisten tukien kiinnityskohtaa, jolloin tuki saadaan kiinnittymään oikealle korkeudelle.

Ylävöyön ohjuri

Ohjurihinnat sopii kompaktimpiin etuveto-asennuksiin. Voidaan leikata sopivan pituisiksi. Myydään pareittain.

SH025-2



1" Klipsisolki

Ohjurihinnat takaavetoasennusta varten. Käytä D-rengasihinnan kanssa. Kompakti asennus ja helppo säätää. Paras tilapäiseen käyttöön tai lapsille. Pitkäaikainen käyttö vain max.75 kg painaville käyttäjille. Myydään pareittain.

FS032-2



PIENRAUTA PYÖRÄTUOLIIN KIINNITYKSEEN



FrameSaver™ Clamp & Shim

Tyyppi: A, D

Vahvat, kestävät nylonkiinnikkeet napsahtavat runkoputkeen eivätkä naarmuta pintaa. Edullisin puristimemme, FrameSaver, on täydellinen, kun vällys ei ole ongelma. Myydään pareittain.

HW303-B-2 25 mm clamp + 22 mm shim

HW303-19SHIM-2 19 mm shim



Band Clamp

Tyyppi: A, B, C, D

Joustava ruostumaton jousiteräs sopii useiden erilaisten runkojen istuinten alle. Hyödyllinen asennettaessa paikkoihin, joissa ei ole valmiita reikiä.

HW320-22-2 Ø22 mm (7/8")

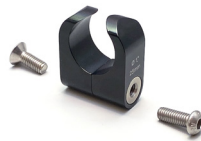
HW320-25-2 Ø25 mm (1")

HW320-27X33-2 27 x 33 mm (1-1/16" x 1-5/16"), oval

HW320-29-2 Ø29 mm (1-1/8")

HW320-30-2 Ø30 mm (1-3/16")

HW320-32-2 Ø32 mm (1-1/4")



Frame Clamp

Tyyppi: A, C

Avoleukainen muotoilu sopii istuinverhoilun ja käsinojan pehmusteiden alle. Valmistettu tukevasta, kaksiosaisesta alumiinirakenteesta. Myydään pareittain.

HW310-22-A-2 Ø22 mm (7/8")

HW310-25-A-2 Ø25 mm (1")

Kiinnitä vyöt tai valjaat suoraan pyörätuolin uritettuihin kiskoihin.



6 mm T-Slot Kiinnityssetti

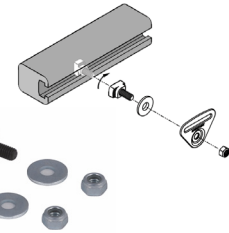
Tyyppi: E

Metalliset liittimet:

HKA6-12MM

Muoviliittimet:

HKA6-14MM



10 mm T-Slot Kiinnityssetti

Tyyppi: F

Metalliset liittimet:

HKA10-14MM

Muoviliittimet

HKA10-19MM



90° Kiinnitys istuimeen

Tyyppi: C

HW200-90-2

Kiinnitysratkaisu tuoleille, joissa istuinverhoilu tai kiinteä istuinpohja. 90° taivutus yläasennukseen istuinputkiin tai 20° taivutus sivuasennukseen. Myydään pareittain.



20° Kiinnitys istuimeen

Tyyppi: D

HW200-20-2

