

 **Bodypoint**[®]
STRENGTHEN YOUR POSITION



EVOFLEX[®] 2-PISTELANTIOVYÖ



Vyön jatko-osaa voidaan käyttää kaikenkokoisina ja se voidaan leikata haluttuun pituuteen tai taivuttaa tarvittaessa lämpöä käyttäen. Mukana kiinnikkeet.

Vaihtoehtoisesti voit käyttää jatko-osan kääntöpuolta ilman lukitustappia.



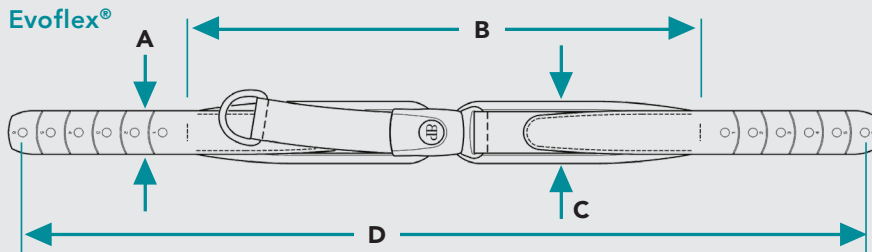
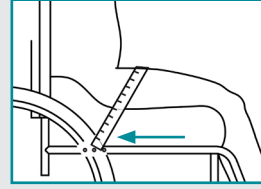
EBE100 Evoflex LANTIOVYÖN JATKO-OSA

Evoflex-kaksipistevyö voidaan asentaa haluttuun kulmaan ja se pysyy paikallaan. Vahvistetut sivut estävät vääntymisen ja mahdollistavat helpon avaamisen. Patentoidut, jäykät sivut estävät vyön putoamisen renkaiden, sivusuojien tai käsinojan väliin. Ohut, kapeneva hihnarakenne parantaa vakautta ja mahdollistaa tiukemman istuvuuden.

LISÄOHJE EVOFLEX®

Määritä asennukseen tarvittava kokonaispituus:

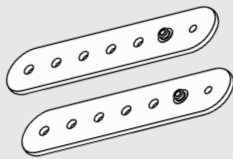
1. Mittaa vyön pituus kulmassa käyttäjän vartalon poikki toiselta puolelta olevasta kiinnityspisteestä toisella puolella olevaan kiinnityspisteeseen.
2. Katso Evoflex-mittataulukon sarakkeesta D oikean kokoinen vyö, missä on sopiva max. kiinnityspituus.
3. Jos vyön hihna ei ole tarpeeksi pitkä saavuttaakseen kiinnityspisteitä, Evoflex Belt Extender-jatko-osalla voidaan lisätä jopa 12,5 cm per sivu. Katso alla olevasta Evoflex + Belt Extender -taulukosta max. yhdistetty pituus. Sekä Evoflex Belt että Belt Extender voidaan tarvittaessa leikata sopivaan pituuteen. Katso ed. sivulta lisätietoja.



Koko	A	B	C	D
S38	2.5 cm (1")	38 cm (15")	5 cm (2")	63 cm (24-3/4")
M46	4 cm (1-1/2")	46 cm (18")	5.5 cm (2-1/4")	76 cm (29-3/4")
L62	5 cm (2")	62 cm (24-1/2")	7 cm (2-3/4")	96 cm (37-3/4")

Evoflex® + Belt Extender jatko-osa

Evoflex® jatko-osan pituus yhteensä 25 cm



KIINNITYSOSAT LANTIO- JA YLÄVARTALOVÖILLE

METALLIKIINNITYSOSAT LANTIOVÖILLE & MONOFLEX™



-B1

Flat-Mount™

Monipuolinen, matalin profiili



-B2

Cinch-Mount™

Mahdollistaa nopean, helpon ja tarkan hihnan pituuden säätämisen painon ja vaatteiden muutoksien mukaan.



-B3

Grommet Strap

1-osainen vain Monoflex



-B5

Plastic Flat-Mount™

Metallivahvistetut muoviset päädyt Essentials-lantiovöille

MUOVIKIINNITYSOSAT YLÄVARTALOVÖILLE

Muovisolki

Kätevä vaihtoehto arviointiin tai milloin tahansa kun tarvitaan väliaikaiset varusteet. Myös sopiva pitkäaikaiseen käyttöön rinta- tai olkavaljaiden käyttäjille, jotka painavat enintään 75 kg (165 lb). Kiinnitä kiinteään selkänöjaan tai hihnaohjaimiin. Ø6 mm (1/4") reikä. Myydään pareittain.



Standard End-Fittings

Plastic Flat-Mount

Plastic Cinch-Mount



-B5



-B6

FS032-2 2.5 cm (1")

FS033-2 4 cm (1-1/2")

FS034-2 5 cm (2")

LISÄKIINNITYSOSAT

Ylävöiden ohjurihnojen avulla voit parantaa rintakehän ja hartioiden asentoa ja tehdä asennosta mukavamman. Ohjurien avulla voit käyttää hartia- ja sternumvöitä myös matalien ja muotoilujen selkäosien kanssa. Niiden avulla voidaan myös säätää korkeustasossa erilaisten tukien kiinnityskohtaa, jolloin tuki saadaan kiinnittymään oikealle korkeudelle.

Ylävöyön ohjuri

Ohjurihnat sopii kompaktimpiin etuveto-asennuksiin. Voidaan leikata sopivan pituisiksi. Myydään pareittain.

SH025-2



1" Klipsisolki

Ohjurihnat takaavetoasennusta varten. Käytä D-rengashihnan kanssa. Kompakti asennus ja helppo säätää. Paras tilapäiseen käyttöön tai lapsille. Pitkäaikainen käyttö vain max.75 kg painaville käyttäjille. Myydään pareittain.

FS032-2



PIENRAUTA PYÖRÄTUOLIIN KIINNITYKSEEN



FrameSaver™ Clamp & Shim

Tyyppi: A, D

Vahvat, kestävät nylonkiinnikkeet napsahtavat runkoputkeen eivätkä naarmuta pintaa. Edullisin puristimemme, FrameSaver, on täydellinen, kun vällys ei ole ongelma. Myydään pareittain.

HW303-B-2 25 mm clamp + 22 mm shim

HW303-19SHIM-2 19 mm shim



Band Clamp

Tyyppi: A, B, C, D

Joustava ruostumaton jousiteräs sopii useiden erilaisten runkojen istuinten alle. Hyödyllinen asennettaessa paikkoihin, joissa ei ole valmiita reikiä.

HW320-22-2 Ø22 mm (7/8")

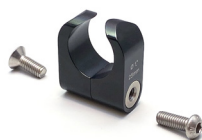
HW320-25-2 Ø25 mm (1")

HW320-27X33-2 27 x 33 mm (1-1/16" x 1-5/16"), oval

HW320-29-2 Ø29 mm (1-1/8")

HW320-30-2 Ø30 mm (1-3/16")

HW320-32-2 Ø32 mm (1-1/4")



Frame Clamp

Tyyppi: A, C

Avoleukainen muotoilu sopii istuinverhoilun ja käsinojan pehmusteiden alle. Valmistettu tukevasta, kaksiosaisesta alumiinirakenteesta. Myydään pareittain.

HW310-22-A-2 Ø22 mm (7/8")

HW310-25-A-2 Ø25 mm (1")

Kiinnitä vyöt tai valjaat suoraan pyörätuolin uritettuihin kiskoihin.



6 mm T-Slot Kiinnityssetti

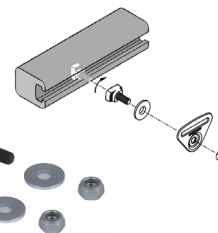
Tyyppi: E

Metalliset liittimet:

HKA6-12MM

Muoviliittimet:

HKA6-14MM



10 mm T-Slot Kiinnityssetti

Tyyppi: F

Metalliset liittimet:

HKA10-14MM

Muoviliittimet

HKA10-19MM



90° Kiinnitys istuimeen

Tyyppi: C

HW200-90-2

Kiinnitysratkaisu tuoleille, joissa istuinverhoilu tai kiinteä istuinpohja. 90° taivutus yläasennukseen istuinputkiin tai 20° taivutus sivuasennukseen. Myydään pareittain.



20° Kiinnitys istuimeen

Tyyppi: D

HW200-20-2

